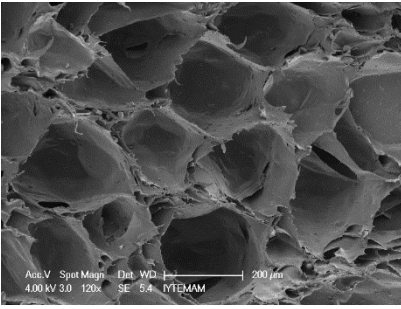


## OLIVA STANDART SERİ 5MM

### Tanımı:

Oliva®; PE esaslı, Kauçuk formunda imal edilen, çapraz bağlı kapalı amorf formda iç hücrelere ve yine çapraz bağlı amorf yapıda açık yüzey hücrelerine sahip, su ve nemden etkilenmeyen, yüksek yoğunluklu, ses ve ısı yalıtımı ürünüdür. Antibakteriyeldir, mantar ve küf oluşumunu engeller, insan sağlığına zararlı bileşen içermez (RoHS), insan sağlığını tehdit edici Radyoaktif madde içermez, ışığı yapmaz (TAEK Raporu)



### Kullanım Alanları:

Şap altında, Parke altında, Mekanlar arası duvar yüzeylerinde, Alçı levha duvarlarda, Sıva üstü dış cephelerde, Çelik sistemlerde, Çatı altında, Temel yalıtımlarında, Soğuk hava depo kapılarında, Marine sektöründe ses ve ısı yalıtımında kullanılır.

### Teknik Özellikler:

Kalınlık	: 5mm
Ses Yalıtım Değeri ( $\Delta R_w$ )	: 31 dB
Şap Altı Impact ( $\Delta L_w$ )	: 21 dB
Parke Altı Impact ( $\Delta L_w$ )	: 18 dB
Isıl İletim Katsayısı	: 0,032 W/m.K
Basıncıta %50 Deformasyon	: 4,66 mPa
Basıncıta %75 Deformasyon	: 7,17 mPa
Uzama	: %140
Kopma Uzaması	: 1,31 N/mm <sup>2</sup>
Su Absorbsiyon	: % 1,9
Kapiler Su Emme	: % 0
Yangın Sınıfı	: E-d2
Gama Radyoaktivite Analizi	: 1bq <
Çalışma Sıcaklığı	: -20 C° - +110 C°

### Uygulama:

#### - Yüzer Sistemler:

Yüzer sistem (Şap altı, Parke altı vb.) uygulamalarında Panetti ruloları zemine uzun yüzeyleri üzerine 3 cm bini yapacak şekilde serilmelidir. Yüzey kenar kısımlarından şap altında kalacak bölüm yüksekliği kadar yukarı çıkartılması gereklidir. Bu sayede şap ile duvar ve zemin teması kesilerek yüzer sistem oluşturulur.

Döşeme sonrasında açılma olmaması için köşe birleşim yerleri aralıklarla duvara bant ile yapıştırılmalıdır.

Döşeme işleminden sonra son katman uygulaması dikkatle yapılmalıdır (Şap – Parke)

#### - Sabit Sistemler:

Sabit sistem (Dikey uygulamalar, Çelik sistemler, Perde Ugulamaları) uygulamalarında Panetti yüzeye yapıştırılarak uygulanmalıdır. Uygulama yapılacak alana APN astar sürülür ve 4 saat kuruması beklenir. Kuruma süresi sonrasında yüzeye YPN Panetti Yapıştırıcısı ürün uygulama kılavuzunda belirtilen miktar kadar sürülür.

Yapıştırıcı sürülen alana Panetti uygun ölçüde kesilerek hava boşluğu kalmayacak şekilde yapıştırılır. Yan yana yapıştırma işleminde Panetti plakaları arasında hiç boşluk kalmamalıdır.

Yapıştırma sonrasındaki farklı üst katman montaj detayları için Teknik Birim ile irtibata geçiniz.

### Depolama:

Orijinal ambalajında, -10 C° ila +50 C° arasında, güneş ışığından korunarak depolanmalıdır.

### Uyarılar:

İnsan sağlığına zararlı değildir. VOC uçucu bileşen içermez

### Ambalaj:

25 m<sup>2</sup>, 30 m<sup>2</sup> Rulo